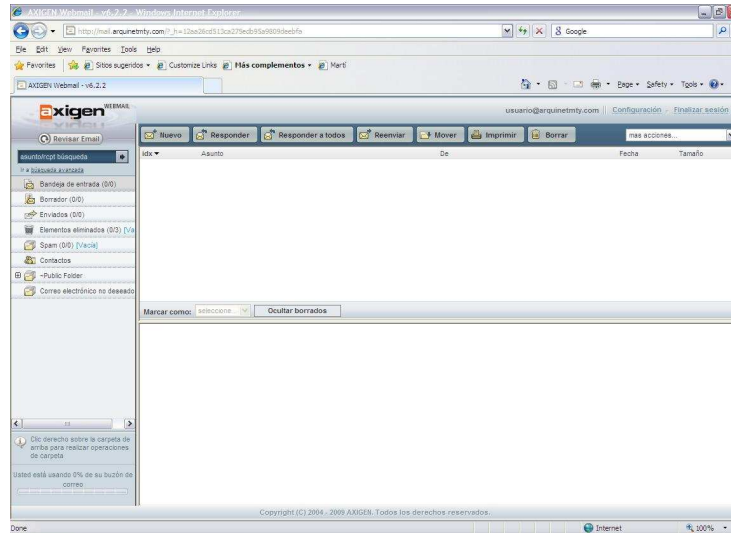
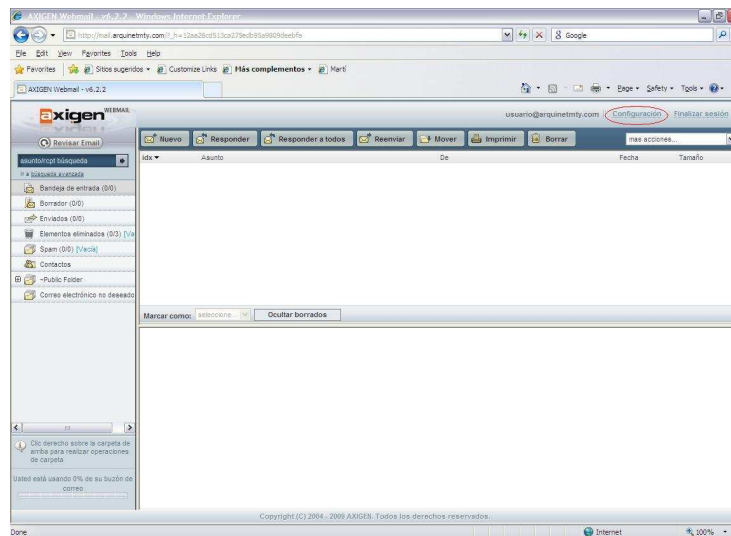


CONFIGURACION DE CORREO AXGEN WEB MAIL PARA QUE PUEDA RECIBIRLO EN MI MAIL DE GMAIL

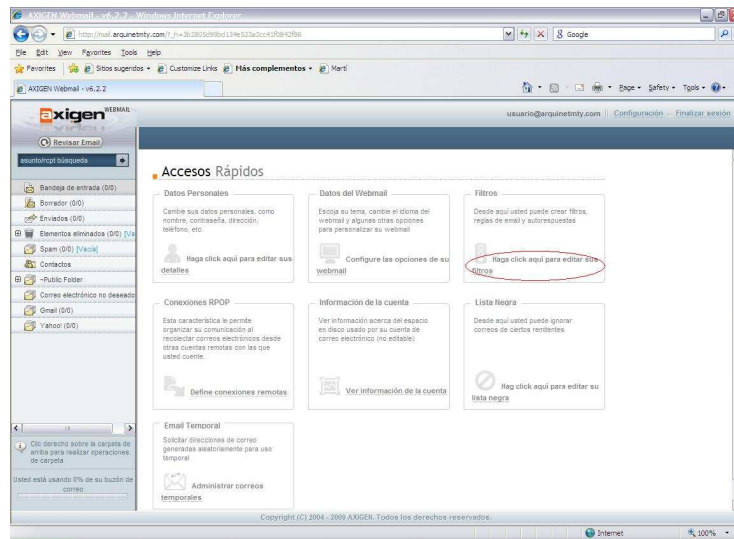
Ingresa a su e-mail.



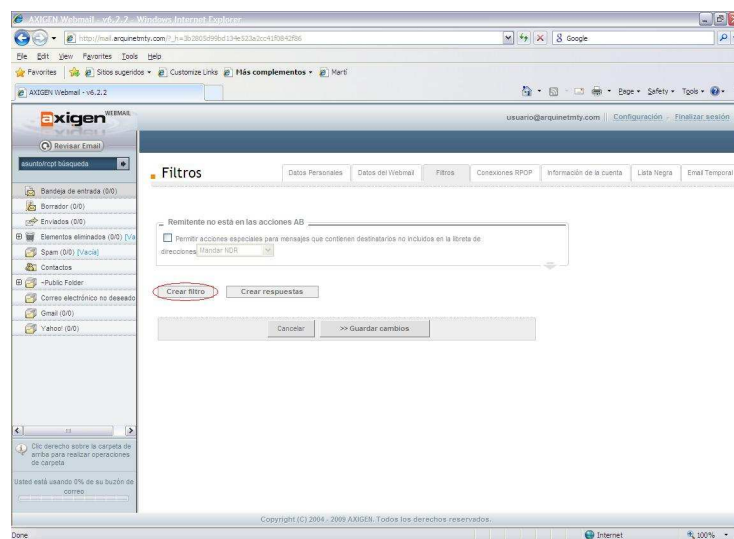
En la esquina superior derecha se encuentra la opción “Configuración”, presione un click sobre esta opción.



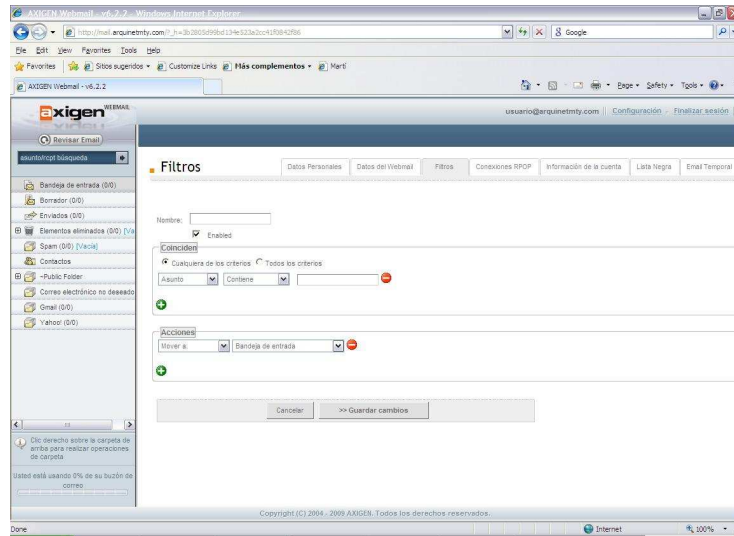
Aparecen estas opciones, en la opción “Filtros” ingrese dando un click sobre la leyenda “Haga click aquí para editar sus filtros”.



Presione un click en el botón “Crear filtro”



Muestra las siguientes opciones.



Llene los campos que se indican:

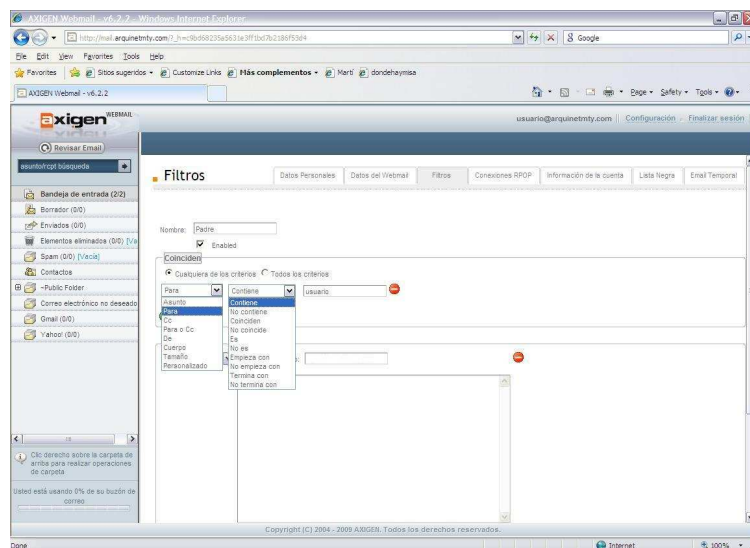
Nombre: Nombre del filtro.

Habilite la opción: Cualquiera de los criterios.

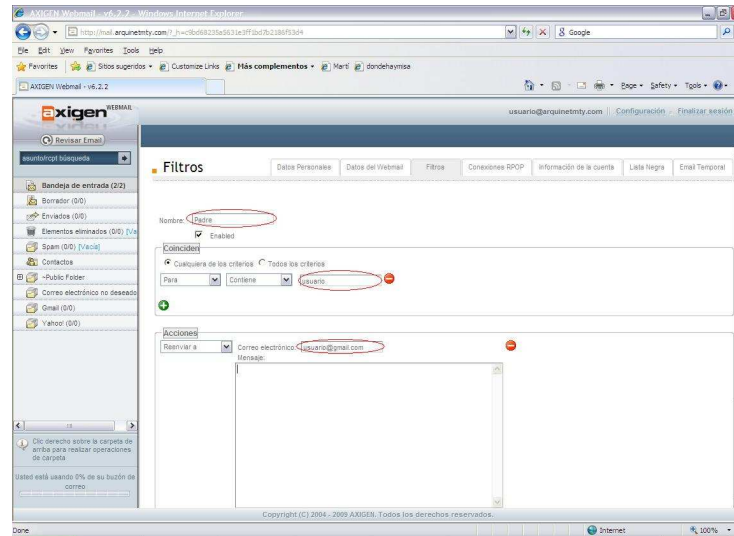
En los combos seleccione la opción que desee, estos le ayudarán a personalizar el filtro.

En la sección “Acciones”, seleccione

Mover a: Reenviar y especifique el correo electrónico en el cual desea recibir los mensajes.



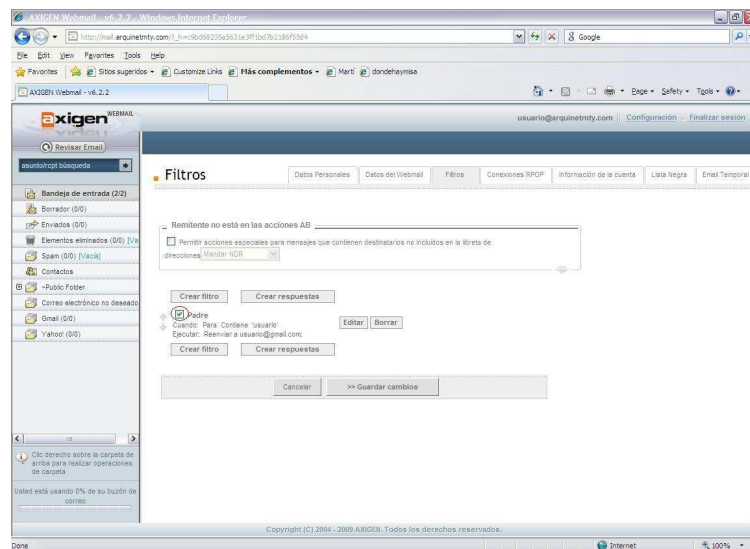
Esta ventana muestra las opciones ya especificadas.



Una vez que estableció las opciones del filtro, presione un click en el botón “Guardar cambios”



El filtro que creo aparece en la sección “Filtros”, por default una vez creados los filtros estos aparecen habilitados, solo por precaución asegúrese que el filtro se encuentre habilitado.



NOTA:

Es necesario que ingrese a su mail de Axigen regularmente para que depure correos, ya que una vez redireccionados una copia del e-mail se queda el servidor de Axigen Webmail.

Los pasos descritos anteriormente solo redireccionan el correo de Axigen hacia nuestro e-mail.